

HAUS 02  
Gartenhaus

HAUS 03  
Townhouses



WE 42  
Townhouse

WE 17  
Wohnung

GE 01  
Gewerbeinheit

HAUS 04  
Bestandsgebäude

HAUS 01  
Vorderhaus

Langhansstraße  
Erdgeschoss

# GE 01

Haus 1 | Erdgeschoss | Vorderhaus | Gewerbeeinheit



## Wohnflächen

1	Eingang	k.A.
2	Empfang / Lounge	26,11 qm
3	Abstellraum	k.A.
4	Küche	5,91 qm
5	WCs	5,98 qm
6	Büro	56,07 qm
7	Flur	3,15 qm
8	Terrasse (50%)	7,31 qm

## Gesamt

**104,53 qm**

+ Sondernutzungsrecht Garten

\*Planungsstand 04/2022. Bitte beachten Sie, dass sich der Entwurf in der weiteren Bearbeitung verändern kann. Insbesondere alle Flächenangaben sind Angaben vorbehaltlich Änderungen gemäß Ausführungsplanung. Loggien, Terrassen und Patios werden zu 50%, Dachterrassen zu 25% in die Wohnfläche eingerechnet. Gartenanteile werden in der Wohnfläche nicht berücksichtigt. Die im Standard enthaltene Sanitärausrüstung ist in der Baubeschreibung zu entnehmen. Die Möblierung der Wohnungen ist nicht im Leistungsumfang enthalten. Die Beteiligungskosten basieren auf der Kostenberechnung vom 18.11.2022.

# WE 02

Haus 1 | 1. Obergeschoss | Vorderhaus | 4-Zi. Wohnung



## Wohnflächen

1	Terrasse	3,95 qm
2	Abstellraum	k.A.
3	Wohn- und Essbereich	26,11 qm
4	Küche	6,16 qm
5	Bad	5,56 qm
6	Flur	12,77 qm
7	Bad	5,06 qm
8	Zimmer 3	16,39 qm
9	Zimmer 2	11,67 qm
10	Zimmer 1	11,79 qm

**Gesamt**

**99,46 qm**

\*Planungsstand 04/2022. Bitte beachten Sie, dass sich der Entwurf in der weiteren Bearbeitung verändern kann.

Insbesondere alle Flächenangaben sind Angaben vorbehaltlich Änderungen gemäß Ausführungsplanung. Loggien, Terrassen und Patios werden zu 50%, Dachterrassen zu 25% in die Wohnfläche eingerechnet. Gartenanteile werden in der Wohnfläche nicht berücksichtigt. Die im Standard enthaltene Sanitärausrüstung ist in der Baubeschreibung zu entnehmen. Die Möblierung der Wohnungen ist nicht im Leistungsumfang enthalten. Die Beteiligungskosten basieren auf der Kostenberechnung vom 18.11.2022.

# WE 08

Haus 1 | 3. Obergeschoss | Vorderhaus | 4-Zi. Wohnung



## Wohnflächen

1	Terrasse	3,95 qm
2	Abstellraum	k.A.
3	Wohn- und Essbereich	26,11 qm
4	Küche	6,16 qm
5	Bad	5,56 qm
6	Flur	12,77 qm
7	Bad	5,06 qm
8	Zimmer 3	16,39 qm
9	Zimmer 2	11,67 qm
10	Zimmer 1	11,79 qm

**Gesamt**

**99,46 qm**

\*Planungsstand 04/2022. Bitte beachten Sie, dass sich der Entwurf in der weiteren Bearbeitung verändern kann.

Insbesondere alle Flächenangaben sind Angaben vorbehaltlich Änderungen gemäß Ausführungsplanung. Loggien, Terrassen und Patios werden zu 50%, Dachterrassen zu 25% in die Wohnfläche eingerechnet. Gartenanteile werden in der Wohnfläche nicht berücksichtigt. Die im Standard enthaltene Sanitärausrüstung ist in der Baubeschreibung zu entnehmen. Die Möblierung der Wohnungen ist nicht im Leistungsumfang enthalten. Die Beteiligungskosten basieren auf der Kostenberechnung vom 18.11.2022.

# WE 11

Haus 1 | 4. Obergeschoss | Vorderhaus | 4-Zi. Wohnung



## Wohnflächen

1	Terrasse	3,95 qm
2	Abstellraum	k.A.
3	Wohn- und Essbereich	26,11 qm
4	Küche	6,16 qm
5	Bad	5,56 qm
6	Flur	12,77 qm
7	Bad	5,06 qm
8	Zimmer 3	16,39 qm
9	Zimmer 2	11,67 qm
10	Zimmer 1	11,79 qm

**Gesamt**

**99,46 qm**

\*Planungsstand 04/2022. Bitte beachten Sie, dass sich der Entwurf in der weiteren Bearbeitung verändern kann.

Insbesondere alle Flächenangaben sind Angaben vorbehaltlich Änderungen gemäß Ausführungsplanung. Loggien, Terrassen und Patios werden zu 50%, Dachterrassen zu 25% in die Wohnfläche eingerechnet. Gartenanteile werden in der Wohnfläche nicht berücksichtigt. Die im Standard enthaltene Sanitäreinrichtung ist in der Baubeschreibung zu entnehmen. Die Möblierung der Wohnungen ist nicht im Leistungsumfang enthalten. Die Beteiligungskosten basieren auf der Kostenberechnung vom 18.11.2022.

# WE 14

Haus 1 / Haus 4 | 5. Obergeschoss + Dachgarten | Vorderhaus | Penthouse | 5-Zi. Wohnung



## Wohnflächen

1	Zimmer 1	14,45 qm	5	Flur / HWR	15,36 qm	9	Terrasse (50%)	13,82 qm
2	Zimmer 2	14,98 qm	6	Duschbad	4,09 qm	10	Terrasse (50%)	5,30 qm
3	Zimmer 3	14,29 qm	7	Bad	5,00 qm	11	Terrasse (50%)	5,24 qm
4	Zimmer 4	11,45 qm	8	Wohn- und Essbereich	56,99 qm	12	Dachterrasse (25%)	17,03 qm

[www.langhans-24.de](http://www.langhans-24.de)

**Gesamt**

**178,00 qm**

\*Planungsstand 04/2022. Bitte beachten Sie, dass sich der Entwurf in der weiteren Bearbeitung verändern kann. Insbesondere alle Flächenangaben sind Angaben vorbehaltlich Änderungen gemäß Ausführungsplanung. Loggien, Terrassen und Patios werden zu 50%, Dachterrassen zu 25% in die Wohnfläche eingerechnet. Gartenanteile werden in der Wohnfläche nicht berücksichtigt. Die im Standard enthaltene Sanitärausrüstung ist in der Baubeschreibung zu entnehmen. Die Möblierung der Wohnungen ist nicht im Leistungsumfang enthalten. Die Beteiligungskosten basieren auf der Kostenberechnung vom 18.11.2022.

# WE 17

Haus 2 | Erdgeschoss | Gartenhaus | 3-Zi. Wohnung



## Wohnflächen

1	Zimmer 1	12,18 qm
2	Wohn- und Essbereich	28,21 qm
3	Küche	11,93 qm
4	Bad	5,47 qm
5	Zimmer 2	13,79 qm
6	Flur / Garderobe	10,88 qm
7	AR	2,96 qm
8	Terrasse (50%)	5,98 qm
9	Terrasse (50%)	4,50 qm

**Gesamt**

**95,90 qm**

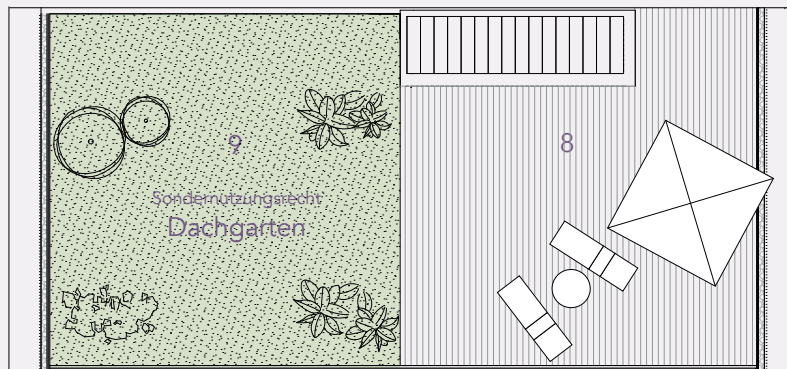
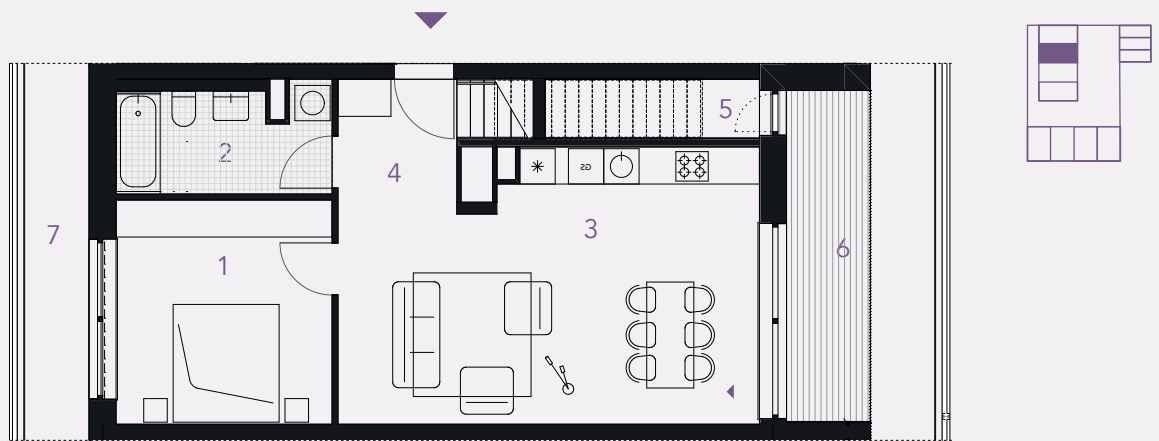
\*Planungsstand 04/2022. Bitte beachten Sie, dass sich der Entwurf in der weiteren Bearbeitung verändern kann.

Insbesondere alle Flächenangaben sind Angaben vorbehaltlich Änderungen gemäß Ausführungsplanung. Loggien, Terrassen und Patios werden zu 50%, Dachterrassen zu 25% in die Wohnfläche eingerechnet. Gartenanteile werden in der Wohnfläche nicht berücksichtigt. Die im Standard enthaltene Sanitäreinrichtung ist in der Baubeschreibung zu entnehmen. Die Möblierung der Wohnungen ist nicht im Leistungsumfang enthalten. Die Beteiligungskosten basieren auf der Kostenberechnung vom 18.11.2022.



# WE 39

Haus 2 | 3. Obergeschoss | Gartenhaus | 2-Zi. Wohnung + Dachgarten



## Wohnflächen

1	Zimmer	13,80 qm
2	Bad	6,65 qm
3	Wohn- und Essbereich	30,73 qm
4	Flur / Garderobe	4,23 qm
5	AR	2,61 qm
6	Terrasse (50%)	4,00 qm
7	Terrasse (50%)	3,10 qm
8	Dachterrasse (50%)	7,31 qm
9	Dachterrasse (50%)	5,35 qm

**Gesamt**

**77,78 qm**

\*Planungsstand 04/2022. Bitte beachten Sie, dass sich der Entwurf in der weiteren Bearbeitung verändern kann.

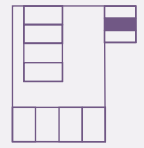
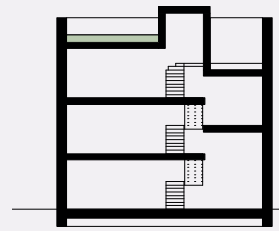
Insbesondere alle Flächenangaben sind Angaben vorbehaltlich Änderungen gemäß Ausführungsplanung. Loggien, Terrassen und Patios werden zu 50%, Dachterrassen zu 25% in die Wohnfläche eingerechnet. Gartenanteile werden in der Wohnfläche nicht berücksichtigt. Die im Standard enthaltene Sanitäreinrichtung ist in der Baubeschreibung zu entnehmen. Die Möblierung der Wohnungen ist nicht im Leistungsumfang enthalten. Die Beteiligungskosten basieren auf der Kostenberechnung vom 18.11.2022.



# WE 42

Haus 3 | EG-3. Obergeschoss | Townhouse | 5,5-Zi. Wohnung

3.OG

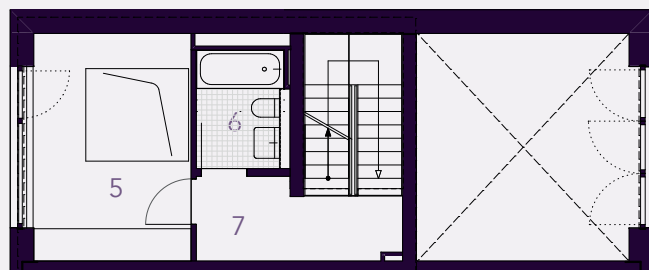


Schnitt

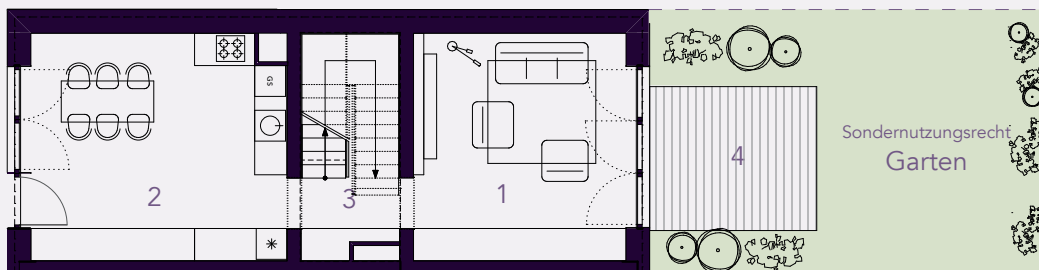
2.OG



1.OG



EG



## Wohnflächen

1	Wohnzimmer	18,87 qm
2	Küche und Essbereich	22,18 qm
3	Flur	3,78 qm
4	Terrasse (50%)	5,30 qm
5	Zimmer	14,01 qm
6	Bad	4,66 qm
7	Flur	5,66 qm
<hr/>		
8	Zimmer	14,07 qm
9	Zimmer	18,32 qm
10	Bad	4,63 qm
11	Flur	5,64 qm
12	Dachgarten (25%)	5,36 qm
13	Zimmer	8,02 qm
14	Patio (50%)	4,17 qm
<b>Gesamt</b>		<b>134,67 qm</b>

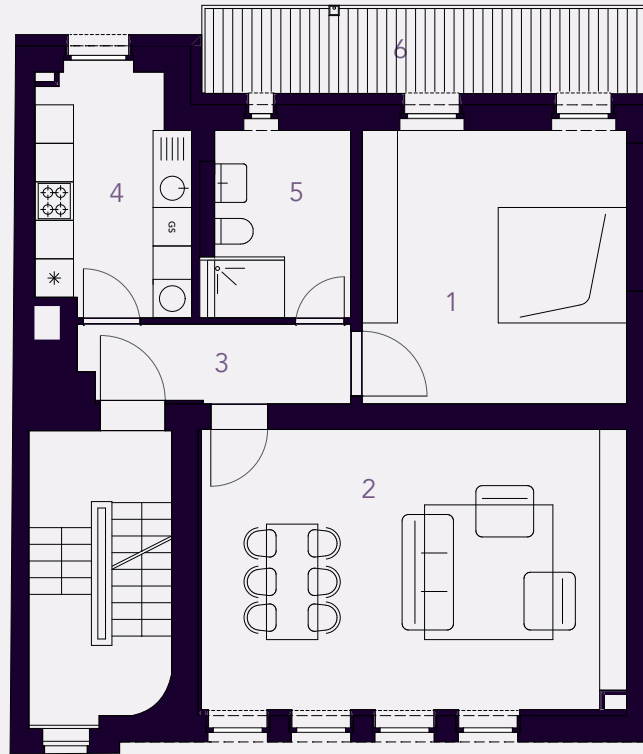
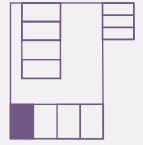


\*Planungsstand 04/2022. Bitte beachten Sie, dass sich der Entwurf in der weiteren Bearbeitung verändern kann.

Insbesondere alle Flächenangaben sind Angaben vorbehaltlich Änderungen gemäß Ausführungsplanung. Loggien, Terrassen und Patios werden zu 50%, Dachterrassen zu 25% in die Wohnfläche eingerechnet. Gartenanteile werden in der Wohnfläche nicht berücksichtigt. Die im Standard enthaltene Sanitärausrüstung ist in der Baubeschreibung zu entnehmen. Die Möblierung der Wohnungen ist nicht im Leistungsumfang enthalten. Die Beteiligungskosten basieren auf der Kostenberechnung vom 18.11.2022.

# WE 44

Haus 4 | 1. Obergeschoss | Bestandsgebäude | 2-Zi. Wohnung



## Wohnflächen

1	Zimmer 1	17,55 qm
2	Wohn- und Essbereich	28,62 qm
3	Flur	5,03 qm
4	Küche	8,79 qm
5	Bad	6,77 qm
6	Balkon (50%)	4,76 qm

**Gesamt**

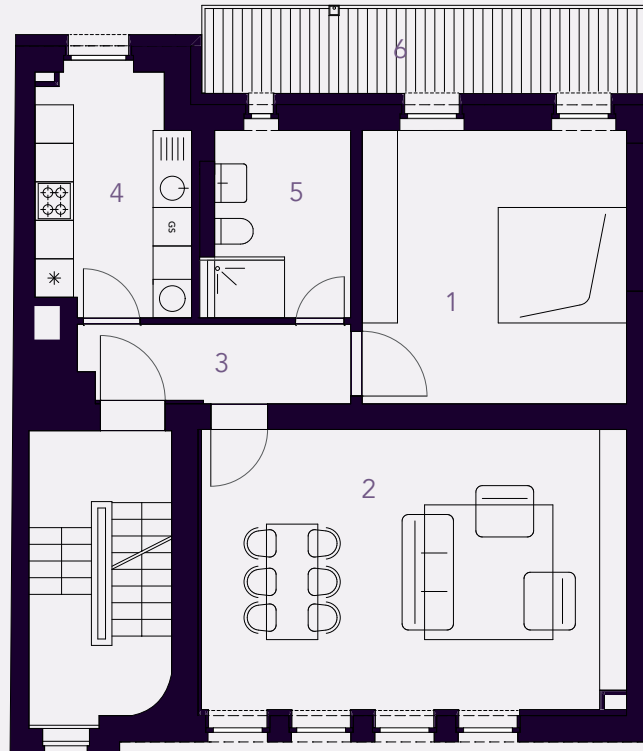
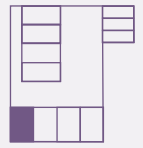
**71,52 qm**

\*Planungsstand 04/2022. Bitte beachten Sie, dass sich der Entwurf in der weiteren Bearbeitung verändern kann.

Insbesondere alle Flächenangaben sind Angaben vorbehaltlich Änderungen gemäß Ausführungsplanung. Loggien, Terrassen und Patios werden zu 50%, Dachterrassen zu 25% in die Wohnfläche eingerechnet. Gartenanteile werden in der Wohnfläche nicht berücksichtigt. Die im Standard enthaltene Sanitäreinrichtung ist in der Baubeschreibung zu entnehmen. Die Möblierung der Wohnungen ist nicht im Leistungsumfang enthalten. Die Beteiligungskosten basieren auf der Kostenberechnung vom 18.11.2022.

# WE 45

Haus 4 | 2. Obergeschoss | Bestandsgebäude | 2-Zi. Wohnung



## Wohnflächen

1	Zimmer 1	17,55 qm
2	Wohn- und Essbereich	29,13 qm
3	Flur	5,13 qm
4	Küche	8,72 qm
5	Bad	6,61 qm
6	Balkon (50%)	4,79 qm

**Gesamt**

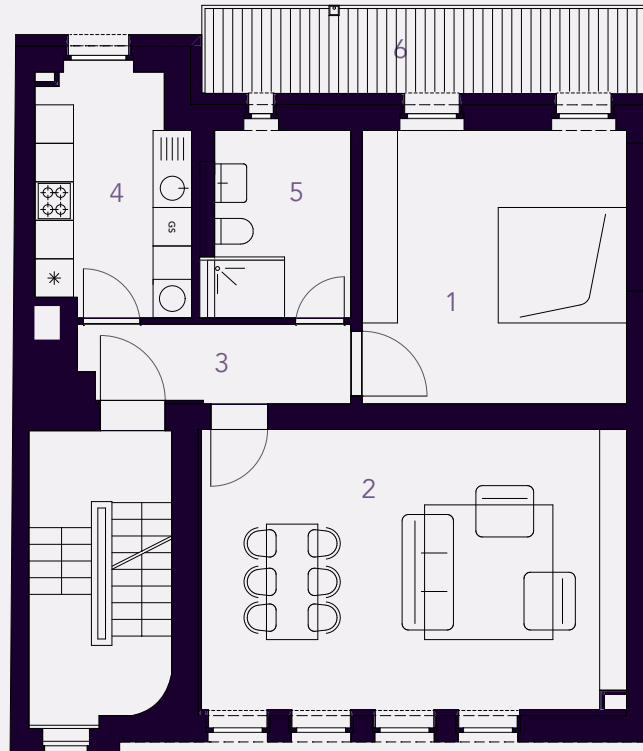
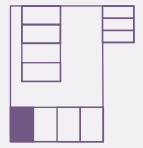
**71,93 qm**

\*Planungsstand 04/2022. Bitte beachten Sie, dass sich der Entwurf in der weiteren Bearbeitung verändern kann.

Insbesondere alle Flächenangaben sind Angaben vorbehaltlich Änderungen gemäß Ausführungsplanung. Loggien, Terrassen und Patios werden zu 50%, Dachterrassen zu 25% in die Wohnfläche eingerechnet. Gartenanteile werden in der Wohnfläche nicht berücksichtigt. Die im Standard enthaltene Sanitärausrüstung ist in der Baubeschreibung zu entnehmen. Die Möblierung der Wohnungen ist nicht im Leistungsumfang enthalten. Die Beteiligungskosten basieren auf der Kostenberechnung vom 18.11.2022.

# WE 46

Haus 4 | 3. Obergeschoss | Bestandsgebäude | 2-Zi. Wohnung



## Wohnflächen

1	Zimmer 1	17,55 qm
2	Wohn- und Essbereich	29,13 qm
3	Flur	5,13 qm
4	Küche	8,78 qm
5	Bad	6,75 qm
6	Balkon (50%)	4,79 qm

**Gesamt**

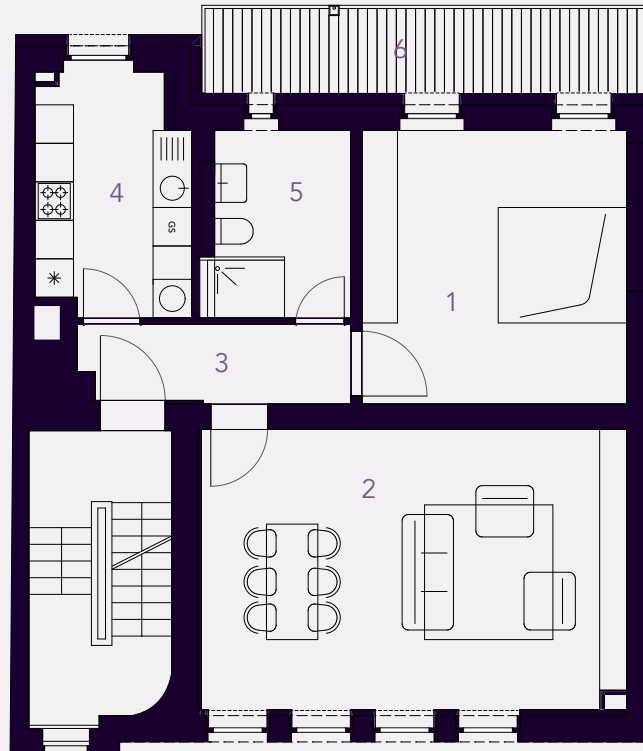
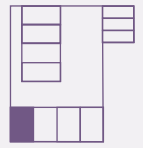
**72,13 qm**

\*Planungsstand 04/2022. Bitte beachten Sie, dass sich der Entwurf in der weiteren Bearbeitung verändern kann.

Insbesondere alle Flächenangaben sind Angaben vorbehaltlich Änderungen gemäß Ausführungsplanung. Loggien, Terrassen und Patios werden zu 50%, Dachterrassen zu 25% in die Wohnfläche eingerechnet. Gartenanteile werden in der Wohnfläche nicht berücksichtigt. Die im Standard enthaltene Sanitärausrüstung ist in der Baubeschreibung zu entnehmen. Die Möblierung der Wohnungen ist nicht im Leistungsumfang enthalten. Die Beteiligungskosten basieren auf der Kostenberechnung vom 18.11.2022.

# WE 47

Haus 4 | 4. Obergeschoss | Bestandsgebäude | 2-Zi. Wohnung



## Wohnflächen

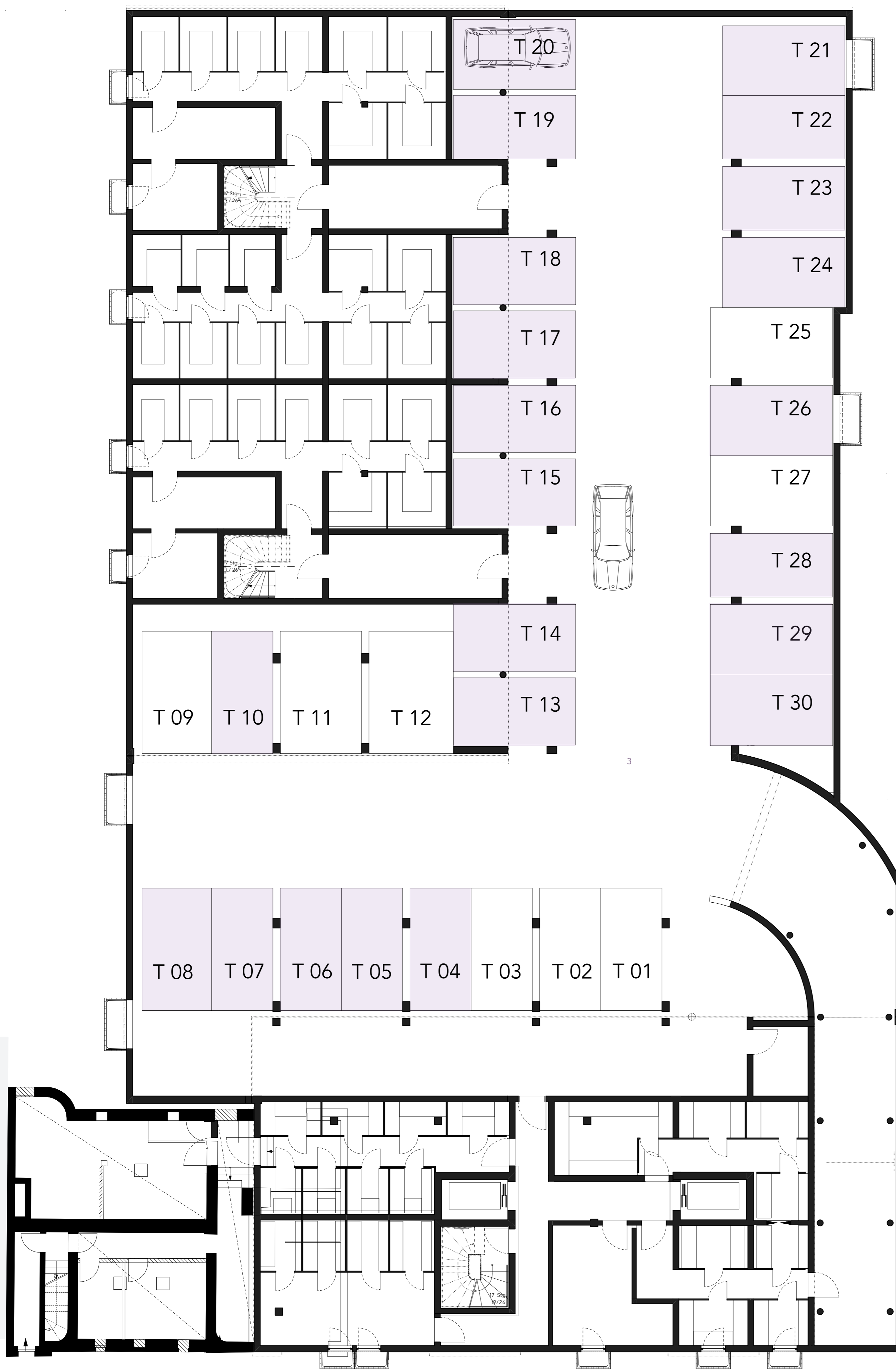
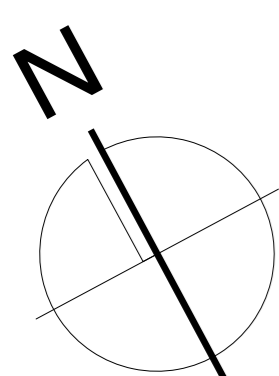
1	Zimmer 1	17,55 qm
2	Wohn- und Essbereich	30,34 qm
3	Flur	5,16 qm
4	Küche	8,78 qm
5	Bad	6,80 qm
6	Balkon (50%)	4,77 qm

**Gesamt**

**73,40 qm**

\*Planungsstand 04/2022. Bitte beachten Sie, dass sich der Entwurf in der weiteren Bearbeitung verändern kann.

Insbesondere alle Flächenangaben sind Angaben vorbehaltlich Änderungen gemäß Ausführungsplanung. Loggien, Terrassen und Patios werden zu 50%, Dachterrassen zu 25% in die Wohnfläche eingerechnet. Gartenanteile werden in der Wohnfläche nicht berücksichtigt. Die im Standard enthaltene Sanitäreinrichtung ist in der Baubeschreibung zu entnehmen. Die Möblierung der Wohnungen ist nicht im Leistungsumfang enthalten. Die Beteiligungskosten basieren auf der Kostenberechnung vom 18.11.2022.



freie Stellplätze

# Langhansstraße

1. Untergeschoss