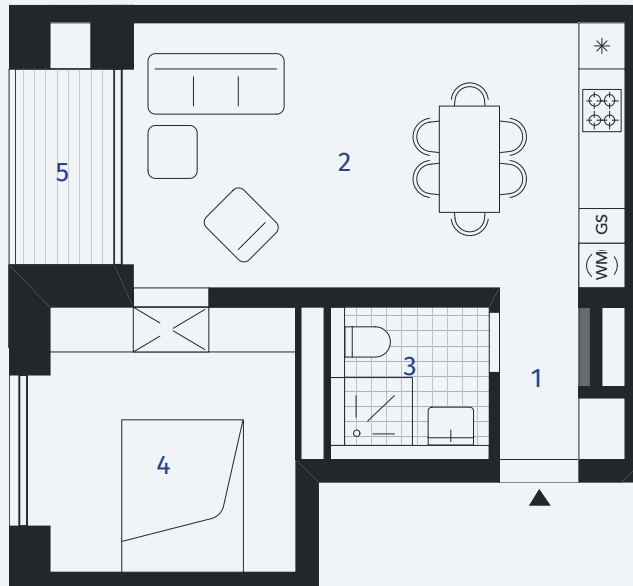
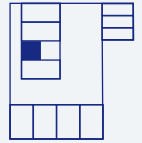


WE 2.6|2.14

Haus 2 | 1.-2. Obergeschoss | 2-Zimmer-Wohnung



0 3m



Wohnflächen

1	Eingangsbereich und Flur	2,9 qm
2	Wohnzimmer mit Essbereich und Küche	22,9 qm
3	Duschbad	4,2 qm
4	Zimmer	11,5 qm
5	Loggia (3,8 qm x 50%)	1,9 qm

Gesamt **43,4 qm**

*Planungsstand 02/2018 - Leistungsphase 2 nach HOAI. Bitte beachten Sie, dass sich der Entwurf in der weiteren Bearbeitung verändern kann. Insbesondere alle Flächenangaben sind Angaben vorbehaltlich Änderungen gemäß Vorbescheid, Baugenehmigung und Ausführungsplanung. Loggien, Terrassen und Patios werden zu 50%, Dachterrassen zu 25% in die Wohnfläche eingerechnet. Gartenanteile werden in der Wohnfläche nicht berücksichtigt. Die im Standard enthaltene Sanitärausstattung ist der Baubeschreibung zu entnehmen. Die Möblierung der Wohnungen ist nicht im Leistungsumfang enthalten. Die Beteiligungskosten basieren auf der Kostenschätzung vom 08.02.2018.