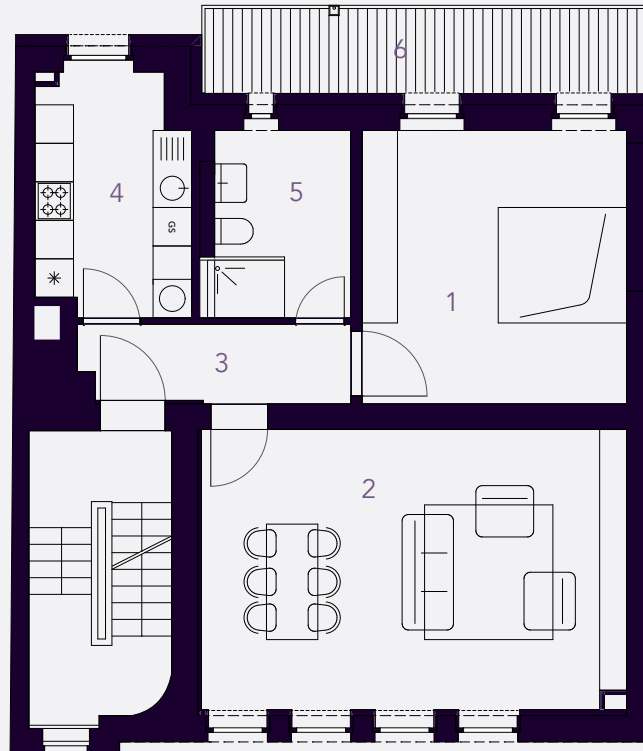
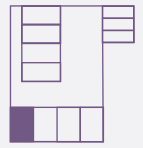


WE 45

Haus 4 | 2. Obergeschoss | Bestandsgebäude | 2-Zi. Wohnung



Wohnflächen

1	Zimmer 1	17,55 qm
2	Wohn- und Essbereich	29,13 qm
3	Flur	5,13 qm
4	Küche	8,72 qm
5	Bad	6,61 qm
6	Balkon (50%)	4,79 qm

Gesamt

71,93 qm

*Planungsstand 04/2022. Bitte beachten Sie, dass sich der Entwurf in der weiteren Bearbeitung verändern kann.

Insbesondere alle Flächenangaben sind Angaben vorbehaltlich Änderungen gemäß Ausführungsplanung. Loggien, Terrassen und Patios werden zu 50%, Dachterrassen zu 25% in die Wohnfläche eingerechnet. Gartenanteile werden in der Wohnfläche nicht berücksichtigt. Die im Standard enthaltene Sanitärausrüstung ist in der Baubeschreibung zu entnehmen. Die Möblierung der Wohnungen ist nicht im Leistungsumfang enthalten. Die Beteiligungskosten basieren auf der Kostenberechnung vom 18.11.2022.